



カントリーベースの新取扱品

自己再生型超速硬型モルタル

テザコンベース



テザコンウォールの強固な下地を形成するカントリーベースオリジナル製品



滑らか、且つ基準以上まで強度を高めた上で当日中に造形までの施工を可能にする脅威の硬化速度 + 国内初のクラック自己治癒性能が含まれています。



「テザコンベース」は早強の超速硬モルタルで、造形モルタル「テザコンウォール」の下地補強の役割を持ちます。硬化時間が非常に早い為、施工準備を整えてからミキサードリルにより攪拌と早期の塗り付けが必要です。その強度は生コンの28日強度に1日で達し、その後も強度を高めていきます。

■製品データ

重量..... 25kg
加水量..... 3.5L(標準)
※気温・天候により加水量調整可能
可使時間.....10分~30分(環境により異なる)
乾燥時間.....30分~70分(環境により異なる)
施工範囲 ラス上=約2㎡
ベースコート上=約4㎡
※時期によりベースセメントを変更して調整

■攪拌と施工

練り用のバケツに適量の水を予め入れておき、少量ずつテザコンベースを混入しミキサードリルでゆっくり3分間は攪拌をしてください。気温や季節、天候によって必要な加水量を調整する必要があります。ゆっくり攪拌して前後0.5Lを目安に材料がペースト状になるように調整してください。
注) 水を加えすぎると、塗り付け時に材料がダレてくるので柔らかすぎないように攪拌をしてください。

攪拌したままの状態ではしばらく置いておくとモルタルが熱を持ってしまいますので早期に塗り付けをお願いします。硬化して使用できなくなったり容器が変形したりします！

攪拌後は練り置き時間を設けず、すぐに塗り付けてください。硬化が早い為、塗り付け量に合わせて半量ずつなど調整してください。テザコンウォールの下地材として、塗り付け後に接着性を高める為、くし引きで凹凸を形成します。

試験項目	品質規格	試験結果
曲げ強さ(材齢24時間) N/mm ²	7.0以上	7.8
圧縮強さ(材齢28日) N/mm ²	20.0以上	34.9
付着強さ(材齢28日) N/mm ²	1.0以上	1.2
長さ変化(材齢28日) %	0~0.15	0.08

曲げ強さ、圧縮強さ、付着強さ、長さ変化は、JIS A 6916による

■遅延剤

テザコンベース1袋に1袋使用する事で硬化時間が遅くなり、可使時間が15分~20分は延びます。※最大2袋まで混入可能



遅延剤は夏場は必須

■硬化時間(遅延剤を使用しない場合)

※くし引きまでの可使時間目安
外気温20℃晴れ:練り終了後から約15分以内
外気温25℃晴れ:練り終了後から約10分以内
表面硬化までは約30分~40分程度

■硬化時間(遅延剤を使用する場合)

※くし引きまでの可使時間目安
外気温20℃晴れ:練り終了後から約40分以内
外気温25℃晴れ:練り終了後から約30分以内
表面硬化までは約60分~70分程度



テザコンウォールとのセット販売としてご利用ください。

■外装使用時

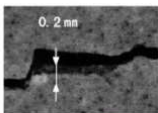
気温が24時間以内に4℃を下回ると予想される場合、32℃以上の高温での施工は適用は控えて下さい。夏場は材料が直接日に当たらないよう、日陰に置くと涼しい場所に置くようにして下さい。

■保管

保管は高温多湿低温を避けて保管してください。製造日より1年以内での使用を推奨いたします。

■自己再生性能

このテザコンベースには、クラックが起きた後に水を含ませる事によってクラックが自己治癒していく国内初の特長成分が入ってます。ペースト状の施工性具合で補修剤として使用する事もできますので安心して活用できます。

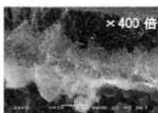


(1) ひび割れ



(2) ひび割れ閉塞

硬化後に残る斑点模様は自己再生機能を発揮するものです。



(3) 結晶生成

(1) 0.2mmのひび割れ
(2) 水分供給7日後、結晶の生成によるひび割れの閉塞を確認
(3) 結晶の生成状況

下地材だけでなく、ひび割れ、穴埋めなどコンクリートの補修材としても推奨



COUNTRY BASE INC.

株式会社カントリーベース

〒920-0025 石川県金沢市駅西本町 4-1-17 TEL 076-232-7710 FAX 076-232-7771 www.country-base.com

ONLINE STORE <http://country-baseshop.com>

FACEBOOK <https://facebook.com/countrybase1994>

Instagram https://instagram.com/country_base

商品のご購入・使用方法確認などは「オンラインショップ」もご利用出来ます→

